

# Zu Gast im Freilichtmuseum am Kiekeberg.



## Inhalt

Museumsbrennerei (EG).....	1
Historischer Tanzsaal in der Museumsbrennerei (OG).....	3
Landwirtschaftsschule.....	7
Lehrküche im Agrarium.....	9
Vortragssaal im Ausstellungsgebäude.....	11
Schmiede aus Pattensen.....	13
Hof Meyn.....	15
Scheune aus Tespe .....	17
Pringens Hof.....	18
Außenstelle Stellmacherei Langenrehm .....	20
Kontakt .....	22

## Museumsbrennerei (EG)

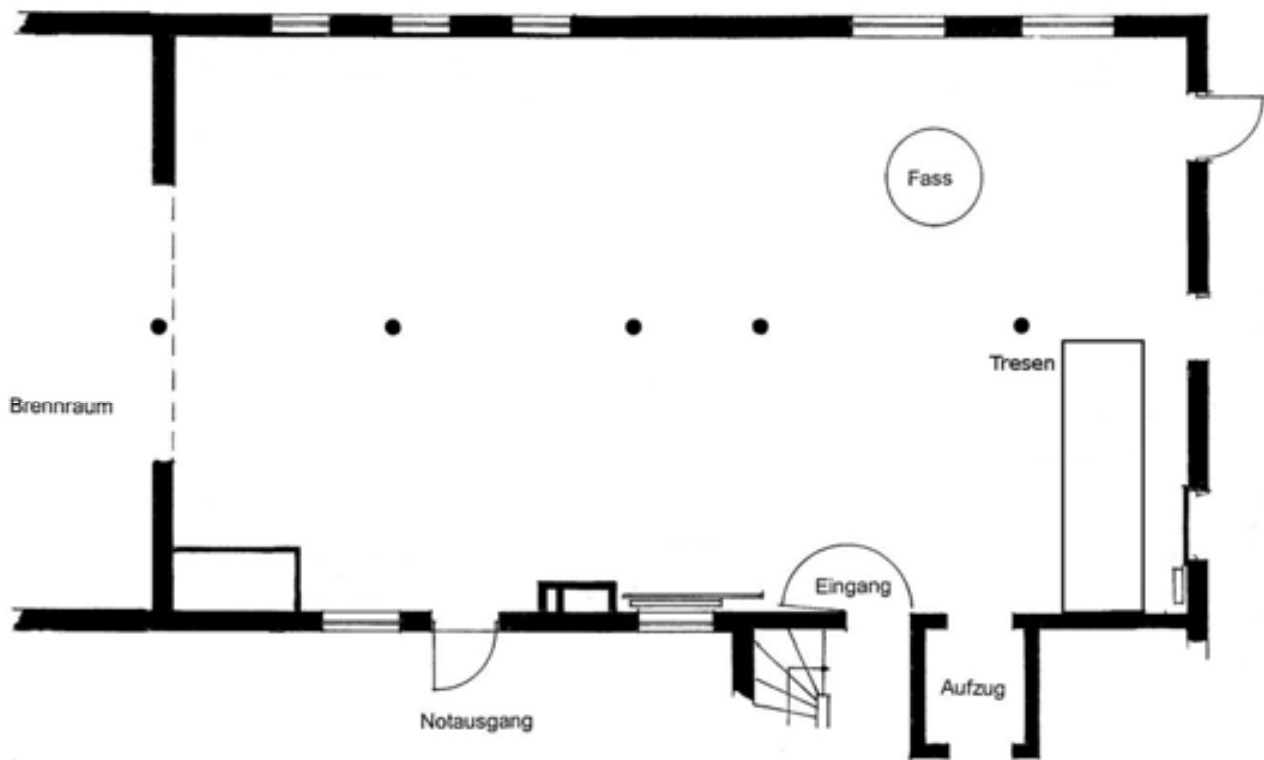


Das zweigeschossige Brennhaus stammt aus dem Jahre 1889. Im Erdgeschoss befindet sich die Brennanlage und das Dampfesselhaus mit nebenstehendem Schornstein. Da die Brennereianlage heute noch voll funktionstüchtig ist, stellen wir immer noch den traditionellen Roggenkorn „Alter Haidmärker“ her.

Der rustikale Stil der Brennerei bietet Ihnen den idealen Platz für den Empfang Ihrer Gäste oder Ihren Festakt in gemütlicher Runde.

<b>Grundfläche</b>	ca. 160 qm
<b>Geeignet für</b>	stehend: 120 Personen sitzend: 60 Personen
<b>Strom</b>	Schuko-Steckdosen (16 A)
<b>Wasser</b>	nicht vorhanden
<b>Ausstattung</b>	Tische und Stühle, Buffettische Stehtische auf Anfrage: Leinwand, Beamer, Flipchart, Stellwand, Rednerpult
<b>Allgemein</b>	Toiletten (Damen, Herren, Behinderte)

Grundriss



## Historischer Tanzsaal in der Museumsbrennerei (OG)



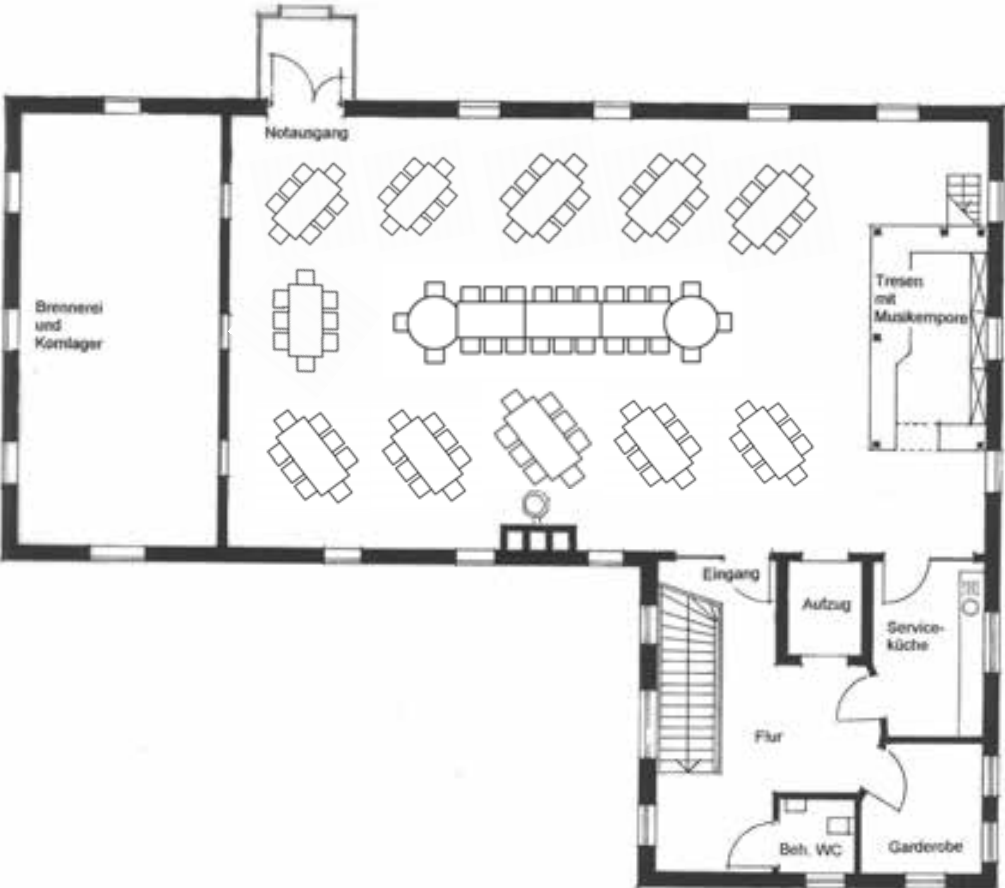
Unser Historischer Tanzsaal bietet ein außergewöhnliches Ambiente, das Ihre Feier, Tagung oder Konferenz zu einem ganz besonderen Ereignis werden lässt. Die Wandmalereien mit Heidemotiven aus der Zeit der Jahrhundertwende und die farbenfrohe Ausstattung bieten Ihnen einen faszinierenden Einblick in die Art, wie vor 100 Jahren gefeiert wurde.

Der Saal ist mit einem Tresen und einer modernen Schankanlage ausgestattet und eignet sich für alle Arten von Veranstaltungen. Für Tagungen und Konferenzen stellen wir Ihnen moderne Präsentationstechnik zur Verfügung.

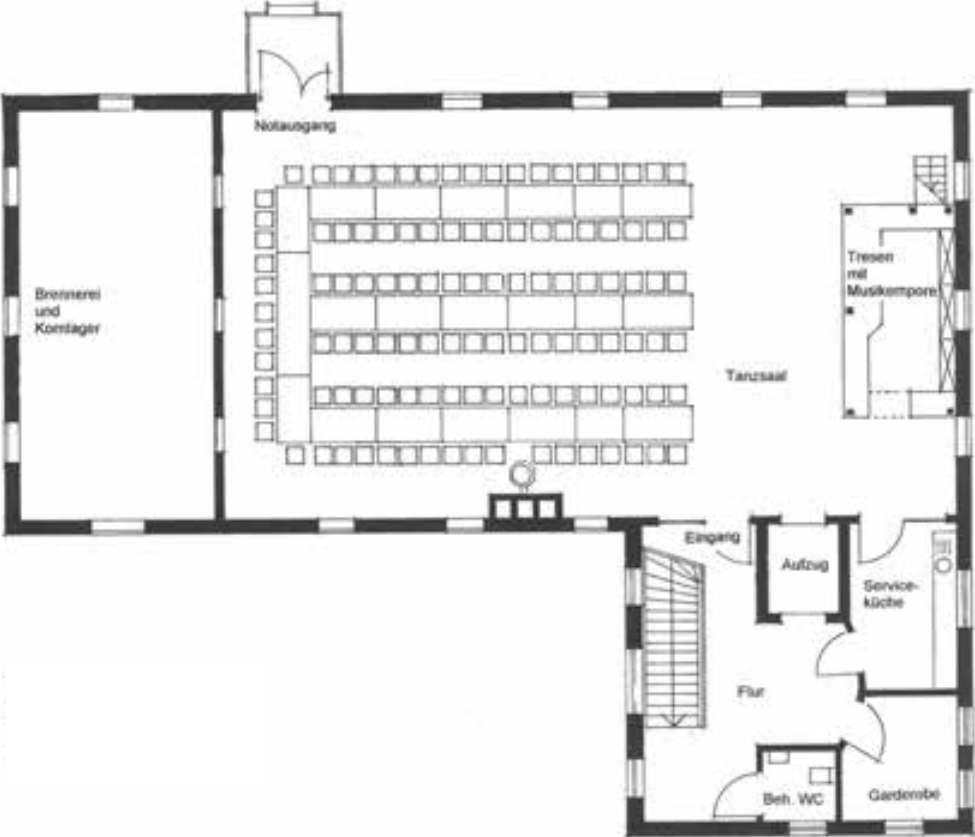
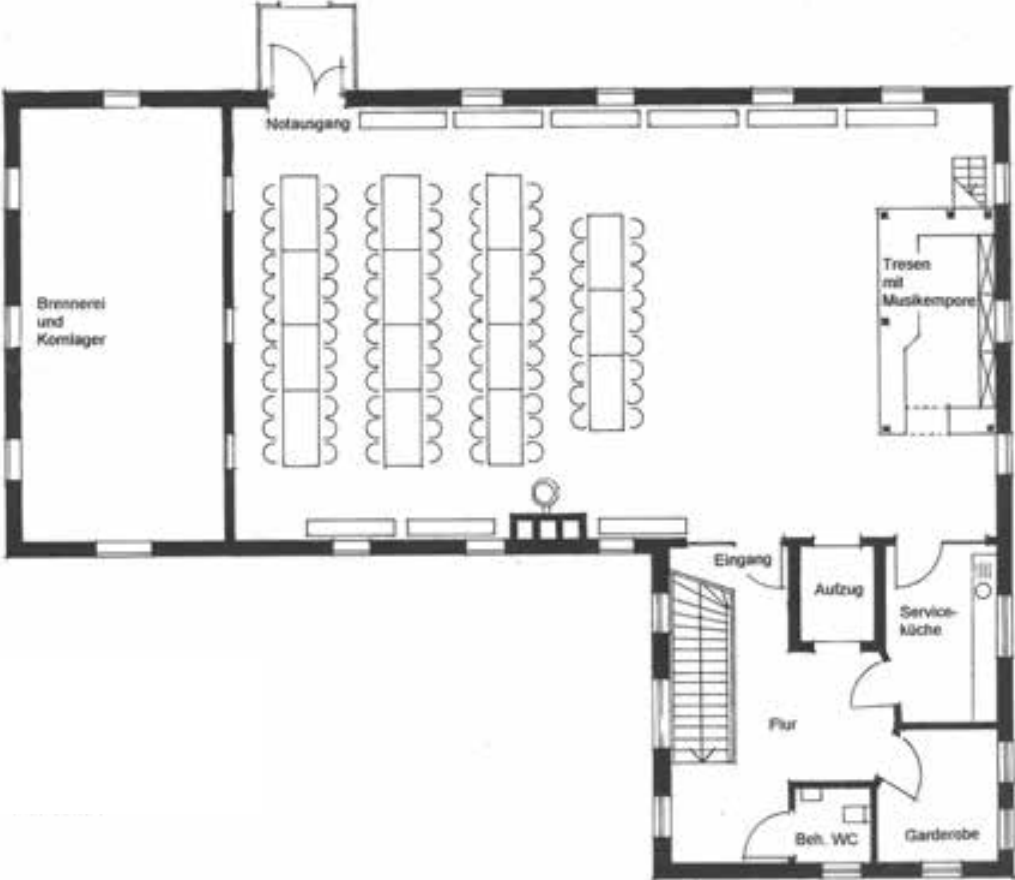
---

<b>Grundfläche</b>	ca. 160 qm
<b>Geeignet für</b>	stehend: 150 Personen gesetztes Essen: 120 Personen in Reihen: 130 Personen
<b>Strom</b>	Schuko-Steckdosen (16A), Drehstrom (32A/16A)
<b>Wasser</b>	vorhanden (Tresen/Nebenraum)
<b>Ausstattung</b>	Tresen mit Schankanlage Kühlfach für Getränke Nebenraum (Anrichteküche) Tische und Stühle Stehtische Buffettische auf Anfrage: Leinwand, Beamer, Mikrofonanlage, Flipchart, Stellwand, Rednerpult
<b>Allgemein</b>	Toiletten (Damen, Herren, Behinderte) Garderobenraum mit Ständern Aufzug Musikempore über dem Tresen dimmbares Licht via Kristall-Lüster und Tresenbeleuchtung Klavier

Bestuhlungsbeispiele



Bestuhlungsbeispiele



## Landwirtschaftsschule

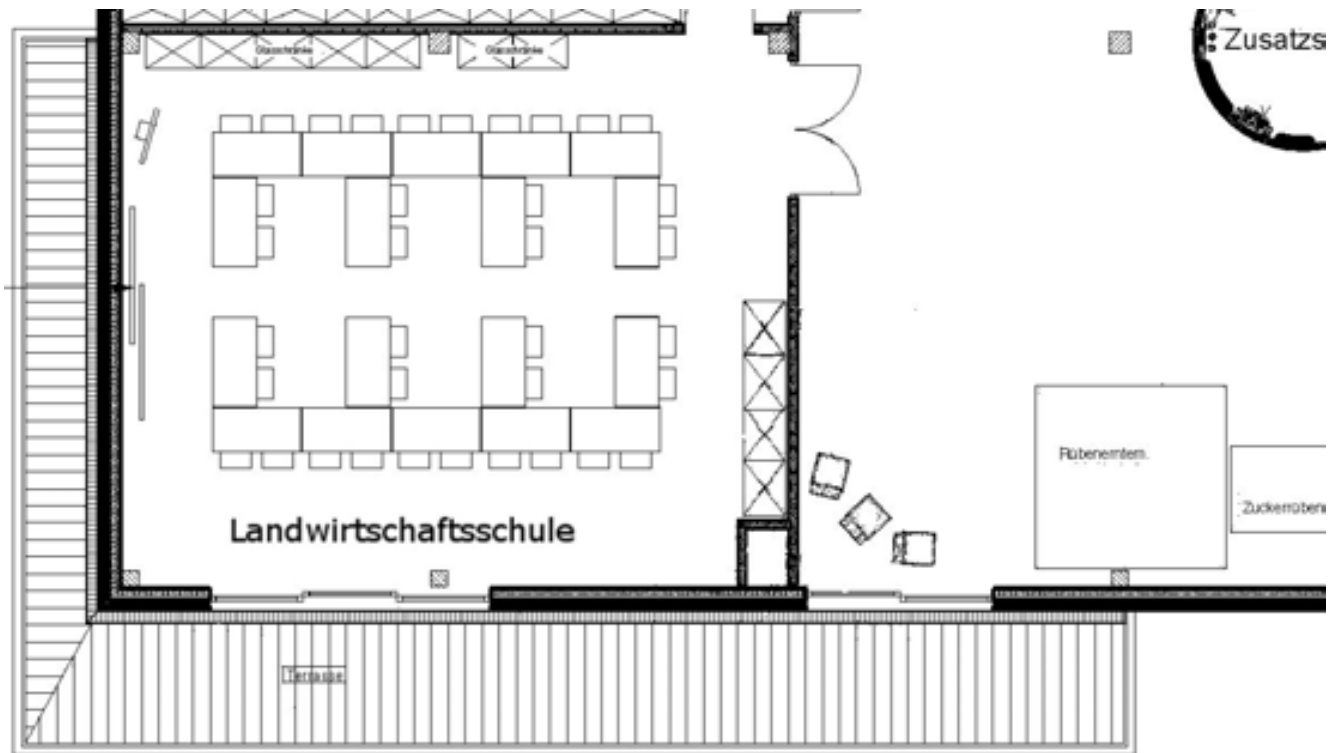


Der Schulungsraum ist eingerichtet wie eine Ackerbauschule der 1960er Jahre mit historischen Schulbänken aus Holz und Lehrmitteln an den Wänden. Die Landwirtschaftsschule im ersten Stock des Agrariums ist mit einem Beamer ausgestattet und eignet sich besonders für Filmvorführungen, Weiterbildungen und als Speiseraum der angrenzenden Lehrküche.

<b>Geeignet für</b>	30-36 Personen
<b>Strom</b>	Schuko-Steckdosen (16 A)
<b>Wasser</b>	nicht vorhanden
<b>Ausstattung</b>	Tische und Stühle Tafel Leinwand Beamer auf Anfrage: Internet über WLAN, Flipchart, Stellwand, Rednerpult
<b>Allgemein</b>	Toiletten (Damen, Herren, Behinderte) Garderobenhaken Aufzug



Grundriss



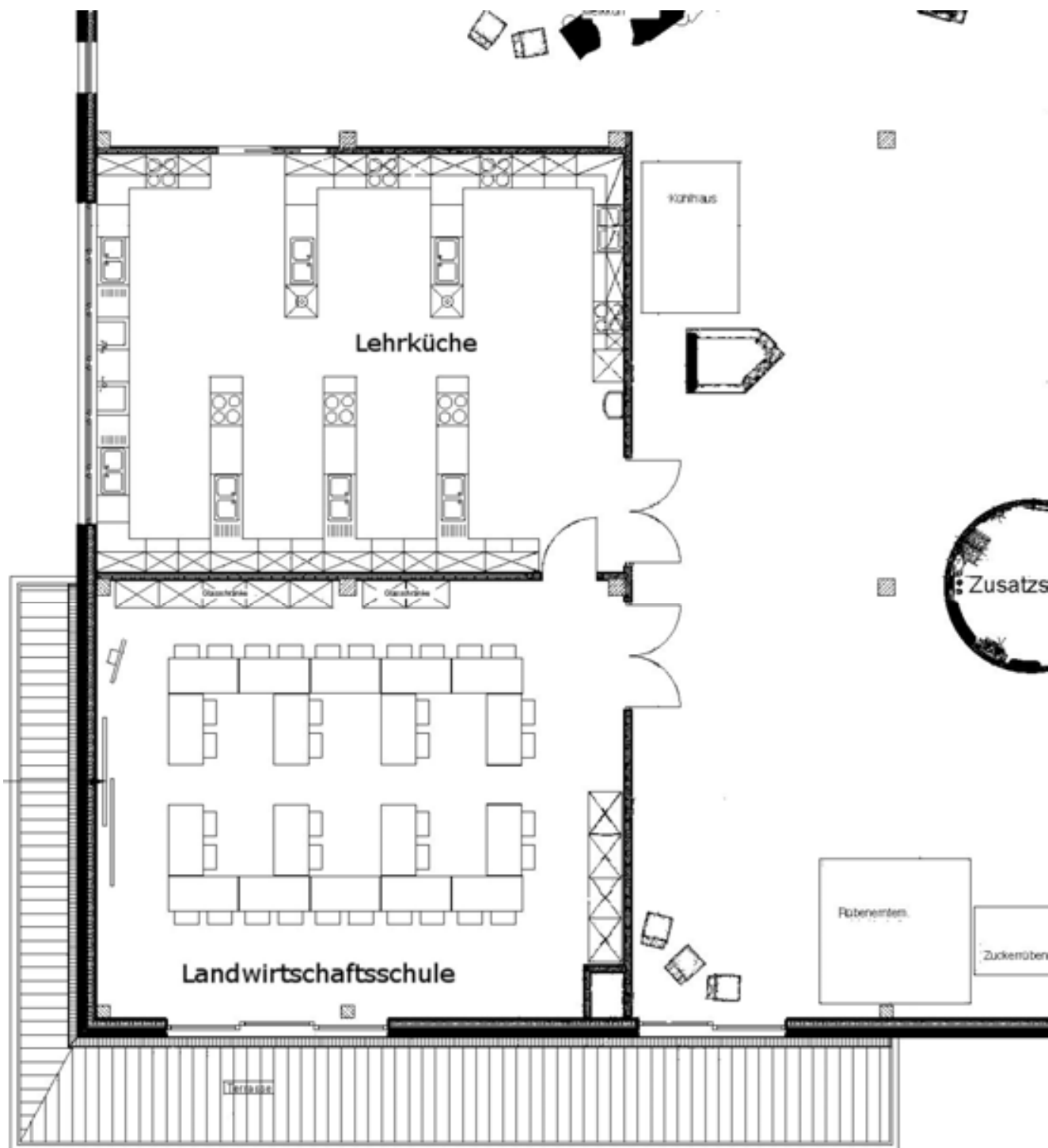
## Lehrküche im Agrarium



Im Obergeschoss des Agrariums haben wir eine moderne Küche mit acht Kochstellen eingerichtet. Rund 30 Personen können so gleichzeitig kochen. Hier können Sie mit Ihren Kollegen, Vereinsfreunden oder Ihrer Festgesellschaft gemeinsam ein Essen zubereiten. Kochen Sie mit einer unserer Landfrauen, unserem Spitzenkoch oder bringen Sie selbst einen Koch mit. Nebenan in der Landwirtschaftsschule können Sie das Essen genießen. Lassen Sie Ihren Ausflug oder Ihre Weiterbildung bei einer gemeinsamen Mahlzeit ausklingen.

<b>Geeignet für</b>	25-30 Personen
<b>Strom</b>	Schuko-Steckdosen (16 A)
<b>Wasser</b>	Vorhanden
<b>Ausstattung</b>	8 Cerankochfelder mit Backöfen 8 Spülbecken Spülmaschine in der Landwirtschaftsschule: Tische und Stühle, Leinwand, Beamer, Internet über WLAN, Tafel
<b>Allgemein</b>	Toiletten (Damen, Herren, Behinderte) Garderobenhaken Aufzug

Grundriss



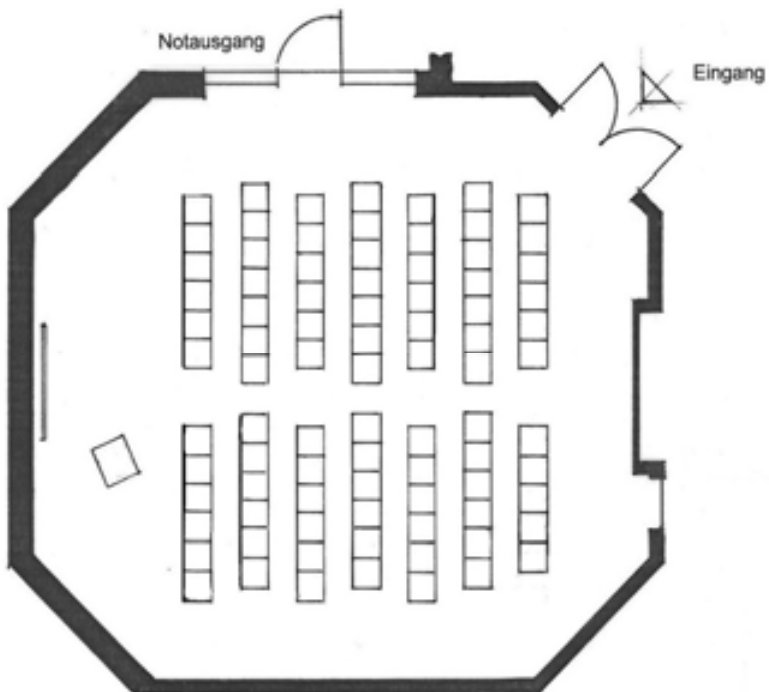
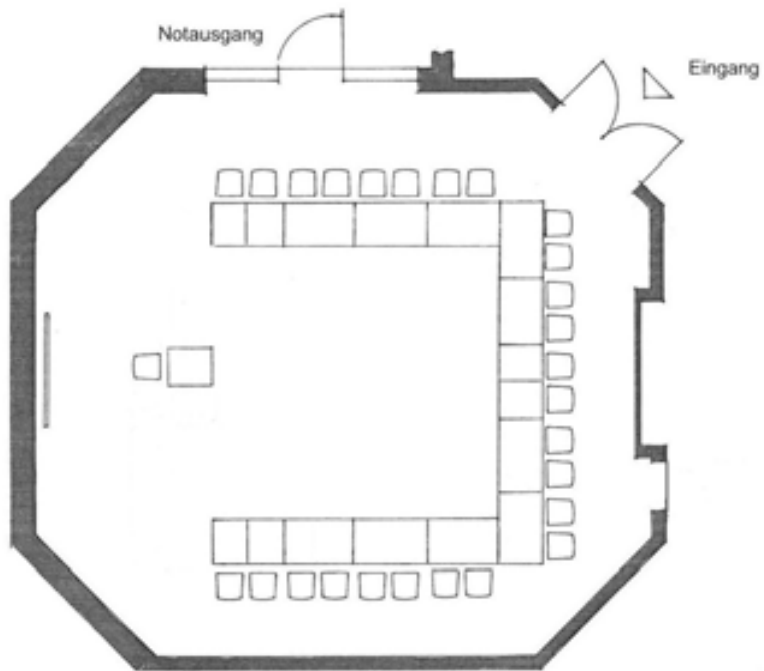
## Vortragssaal im Ausstellungsgebäude



Der moderne Saal im Ausstellungsgebäude bietet Platz für Vorträge und Konferenzen. Mit hohen Decken, hellen Wänden und großer Fensterfront ist der Saal besonders geeignet, um ungestört zu konferieren. Der Vortragssaal grenzt direkt an unsere Wechselausstellung an.

<b>Grundfläche</b>	100 qm
<b>Geeignet für</b>	Stehend: 100 Personen Sitzend: 10-70 Personen
<b>Strom</b>	Schuko-Steckdosen (16 A)
<b>Wasser</b>	nicht vorhanden
<b>Ausstattung</b>	Tische und Stühle Leinwand auf Anfrage: Beamer, Flipchart, Stellwand, Rednerpult
<b>Allgemein</b>	Toiletten (Damen, Herren, Behinderte) Geraderobe vor dem Raum komplett abdunkelbar

Bestuhlungsbeispiele



## Schmiede aus Pattensen



Die Schmiede aus Pattensen wurde um 1800 erbaut. Wir zeigen die Dorfschmiede mit ihrer originalen Inneneinrichtung, in der dieses alte Handwerk heute noch ausgeübt wird.

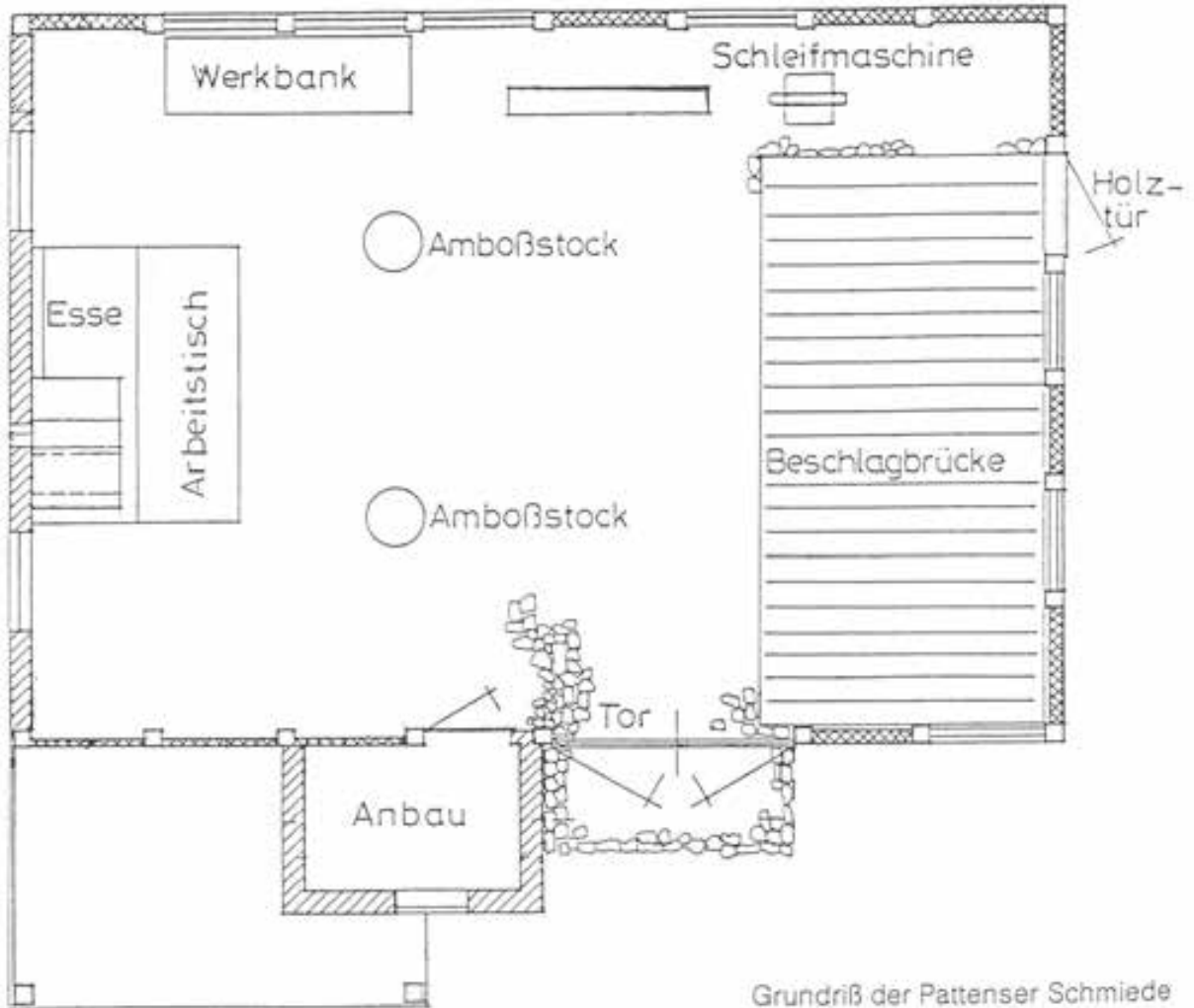
Ein rustikaler Holztisch mit bunten Blumen und romantischer Kerzenschein zwischen den Amben und der Esse machen die Schmiede zum idealen Ort, um den Bund fürs Leben zu schließen. Das Brautpaar und rund 40 Gäste finden hier Platz. Für die Hochzeitsfotos steht Ihnen das gesamte Freilichtmuseum mit seinen historischen Höfen und Gärten offen.

Ihr Ansprechpartner ist das Standesamt Rosengarten:

Tel. (0 41 08) 43 33 -36 / -37

<b>Geeignet für</b>	40 Personen
<b>Strom</b>	Schuko-Steckdosen (16 A)
<b>Wasser</b>	nicht vorhanden
<b>Ausstattung</b>	Trautisch Stühle und Sitzbänke

Grundriss



Grundriß der Pattenser Schmiede

## Hof Meyn



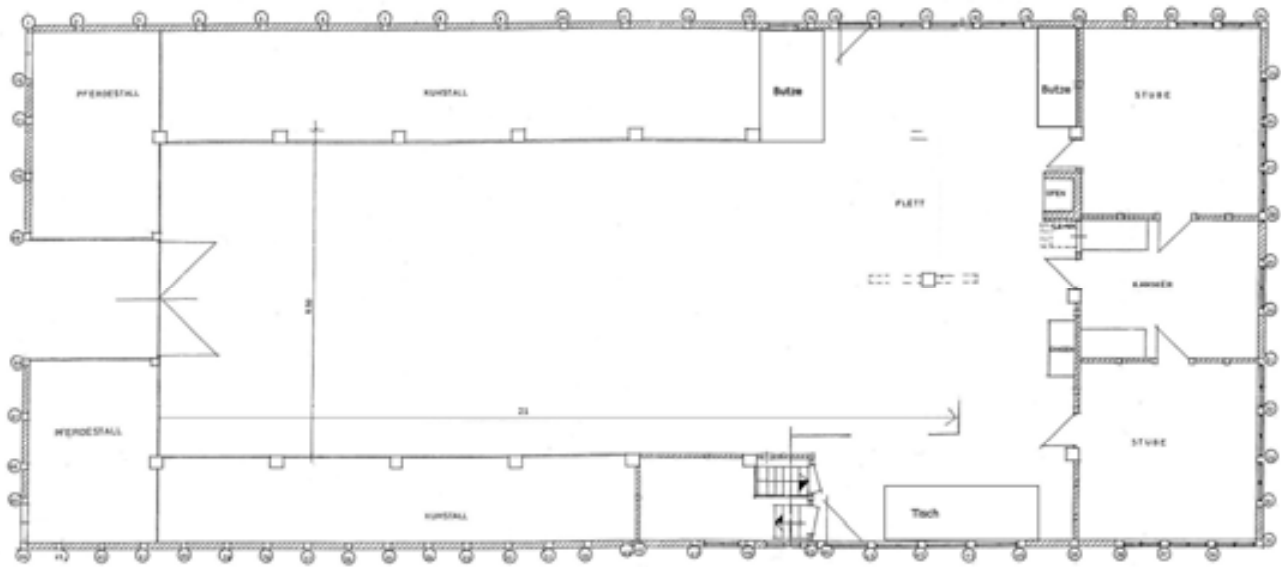
Zu seiner Bauzeit Mitte des 16. Jahrhunderts war der Hof Meyn in der Winsener Marsch eines der größten Bauernhäuser. Das Niederdeutsche Hallenhaus spiegelt mit seiner Stubenausstattung mit Delfter Kacheln und Intarsien den Wohlstand der Bewohner wider.

Der Hof Meyn eignet sich mit seinem schönen Vorplatz besonders für große Empfänge. Die rustikale Diele bietet Platz für Feiern, Konzerte und Aufführungen. Gerne bauen wir Ihnen eine Bühne auf. Ihre Gäste sitzen auf der Diele und können auch die seitlichen ehemaligen Ställe nutzen.

<b>Grundfläche</b>	ca. 120 qm
<b>Geeignet für</b>	bis zu 250 Personen
<b>Strom</b>	Schuko-Steckdosen (16A), Drehstrom (32A/16A)
<b>Wasser</b>	nicht vorhanden
<b>Ausstattung</b>	auf Anfrage: Flipchart, Beamer, Leinwand, Stellwand, Rednerpult, Bühne



Grundriss



## Scheune aus Tespe



Die Scheune aus den 1580er Jahren war ein Getreidelager. Heute zeigt sie als „Haus des Handwerks“ eine Sonderausstellung: Handwerken. Vom Wissen zum Werk.

In der oberen Etage können Sie Seminare zwischen Gewerken wie Maler oder Maurer abhalten. Wir stellen Ihnen Flipcharts und Stellwände bereit, so können Sie in kleinen Gruppen Projektaufgaben und Gesprächsrunden durchführen.

<b>Geeignet für</b>	16 Personen
<b>Strom</b>	Schuko-Steckdosen (16A)
<b>Wasser</b>	nicht vorhanden
<b>Ausstattung</b>	auf Anfrage: Flipchart, Beamer, Leinwand, Stellwand

## Pringens Hof

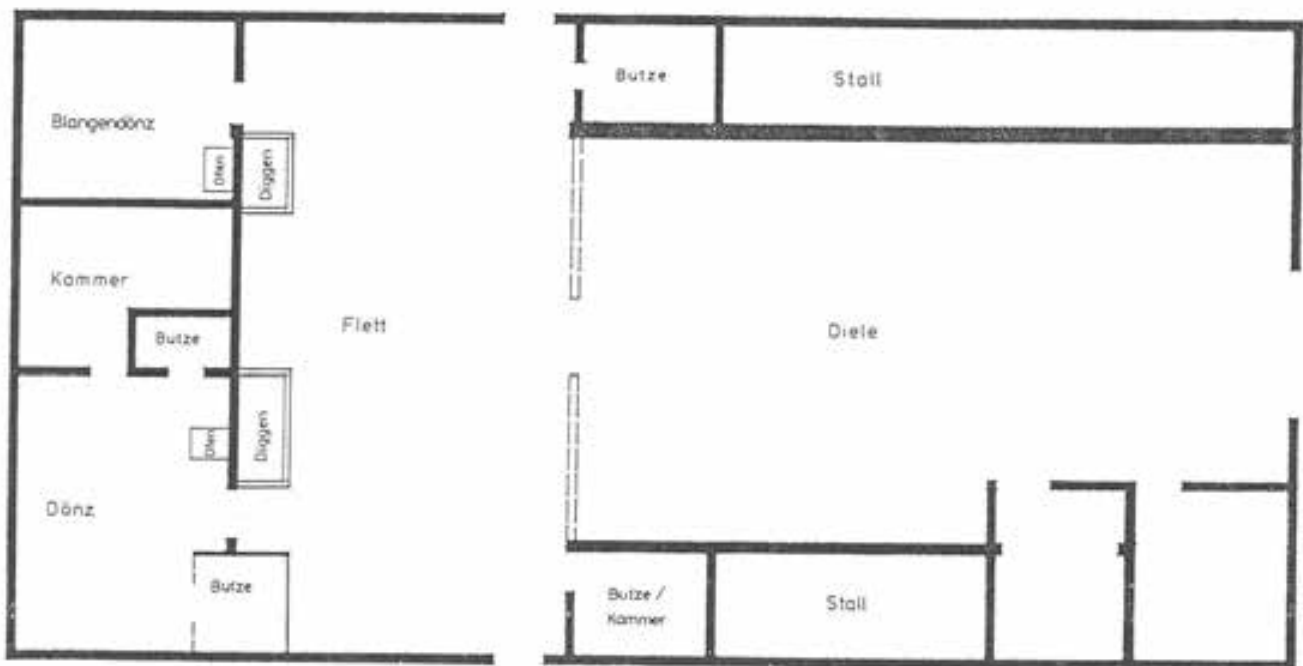


Der Pringens Hof aus Kakenstorf ist ein typisches Heidebauernhaus um 1800. Es zeigt die typische Architektur eines Niederdeutschen Hallenhauses.

Die große Diele mit ihrem rustikalen Charme und der Hof bieten ein stimmungsvolles Ambiente für Ihre Empfänge.

<b>Geeignet für</b>	stehend: 80 Personen sitzend: 40 Personen
<b>Strom</b>	Schuko-Steckdosen (16A)
<b>Wasser</b>	nicht vorhanden
<b>Ausstattung</b>	auf Anfrage: Tische, Stühle, Flipchart, Beamer, Leinwand, Stellwand, Rednerpult

Grundriss



## Stellmacherei Langenrehm



Die Museumsstellmacherei Langenrehm im Dorf Langenrehm in der Gemeinde Rosengarten ist seit Mai 2018 eine neue Außenstelle des Freilichtmuseums am Kiekeberg.

Das historisch getreu eingerichtete Wohnhaus zeigt das Familienleben auf dem Stellmacherhof.

In der alten Werkstatt fertigten Stellmacher Wagen, Räder und Schubkarren aus Holz.

Durch die Ausstellung im Wohnhaus erhalten wir einen Blick auf das Zusammenleben und –arbeiten der Stellmacherfamilie Peters vom ausgehenden 19. Jahrhundert bis in die 30er Jahre.

In der Diele des Wohnhauses entstand ein Raum, der sowohl als „Café“ als auch als Tagungsraum genutzt werden kann.

---

<b>Geeignet für</b>	Bankettbestuhlung für 30 Personen Reihenbestuhlung für 48 Personen
<b>Strom</b>	Schuko-Steckdosen (16 A)
<b>Wasser</b>	vorhanden
<b>Küche</b>	Kaffeemaschine Mikrowelle Herd Geschirrspüler Kühlschrank Geschirr
<b>Ausstattung</b>	Tische und Stühle Leinwand Beamer auf Anfrage: Internet über WLAN, Flipchart, Stellwand
<b>Allgemein</b>	Toiletten (Damen, Herren, Behinderte) Garderobe

## Kontakt



Förderverein des Freilichtmuseums am Kiekeberg  
Ulrike Beckmann  
Am Kiekeberg 1  
21224 Rosengarten-Ehestorf  
Tel. (0 40) 79 01 76 77  
[vermietung@kiekeberg-museum.de](mailto:vermietung@kiekeberg-museum.de)